

ainsi décoder, pour chaque cliente, les zones émotionnelles et les zones d'indifférences et reconnaître la cérébrale de l'émotionnelle ! » Tour à tour, les stagiaires réalisent des jeux de rôles autour du diagnostic : « Comment aimeriez-vous être coiffé aujourd'hui ? », interroge Marie, positionnée de trois quarts par rapport à Stéphanie qui, elle, est assise devant le miroir.

### NOTIONS DE VISAGISME ET TEST DU MAGICIEN

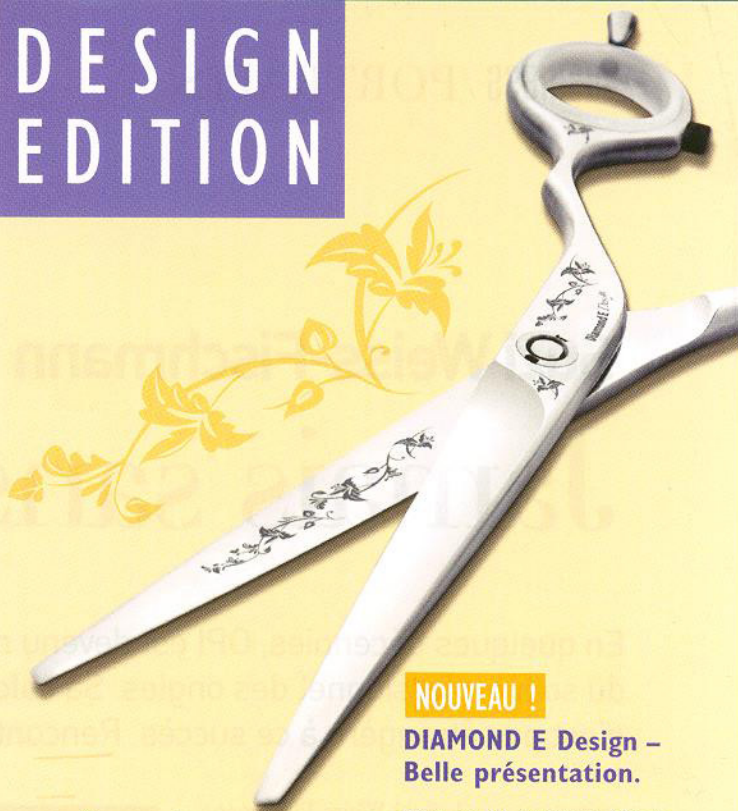
Quant au programme de l'après-midi, il n'est pas de tout repos : test du Magicien (on ne peut pas en dire plus) et notions de visagisme, « le cœur de notre métier », martèle Claude Juillard. Analyse du profil, du visage extérieur et du visage intérieur, des volumes dominants, des zones de compensation... La dernière heure est consacrée à l'utilisation du miroir tridimensionnel. « C'est la cerise sur le gâteau ! », s'exclame Angélique. Ce miroir, breveté par Claude Juillard, permet une communication visuelle, rapide et en simultané pour le coiffeur et la cliente : avec une vision de face, de trois quarts et de profil.

On ressort du stage avec des idées et des lignes de conduite à respecter. On ne s'ennuie pas une seconde : par son côté allègre et son envie de bien faire, Claude Juillard sait stimuler son public. Chaque stagiaire est pendu à ses lèvres. La magie opère !

Enfin, côté actu, Claude Juillard lance, dès janvier prochain, une nouvelle formation « Morphicoupe » et un livre (en collaboration avec Brigitte Gautier) aux éditions Solar. Son thème : le look et le coaching. Sortie prévue en avril 2009.

Anne-Claire HERVET

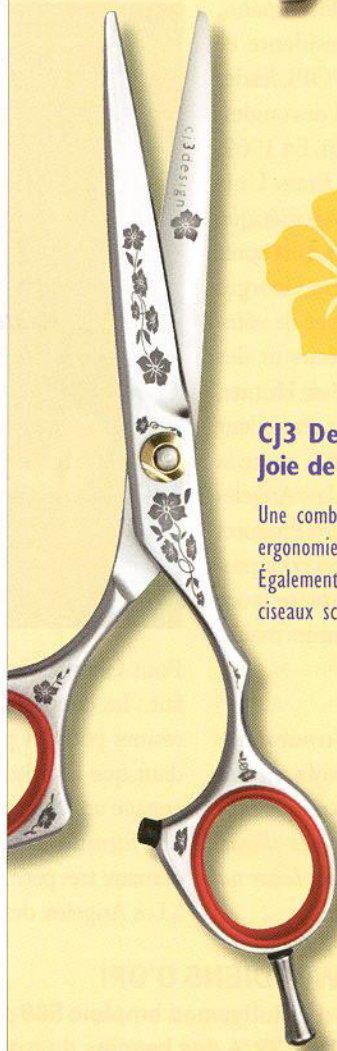
# DESIGN EDITION



**NOUVEAU !**

**DIAMOND E Design – Belle présentation.**

D'une qualité supérieure évidente – le classique populaire en DESIGN EDITION. Également disponible comme ciseaux sculpteur Diamond CC 39 Design.



**CJ3 Design – Joie de vivre à l'état pur.**

Une combinaison réussie entre ergonomie et design élégant. Également disponible comme ciseaux sculpteur CM 36 Design.

**ACTION JAGUAR  
01.10.-30.11.2008**

**DIAMOND E/CC 39 Design  
et CJ3/CM 36 Design aux  
PRIX PROMOTIONNELS !**

Jusqu'à épuisement du stock.

Adressez-vous à votre spécialiste.

[www.jaguar-solingen.com](http://www.jaguar-solingen.com)



...the inspiration in your hands